

Hydrologische kennis voor beleid

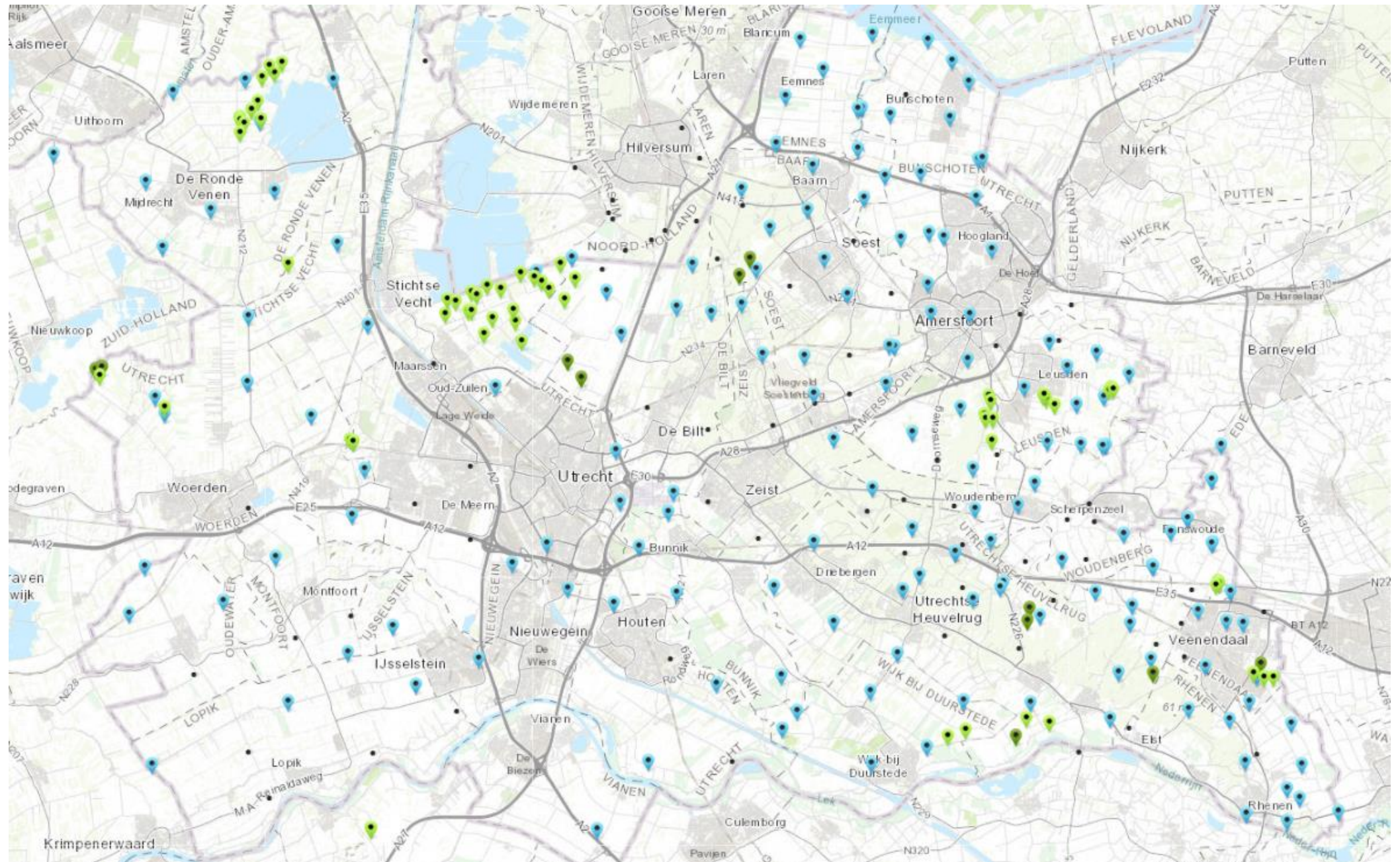
40-40-20?

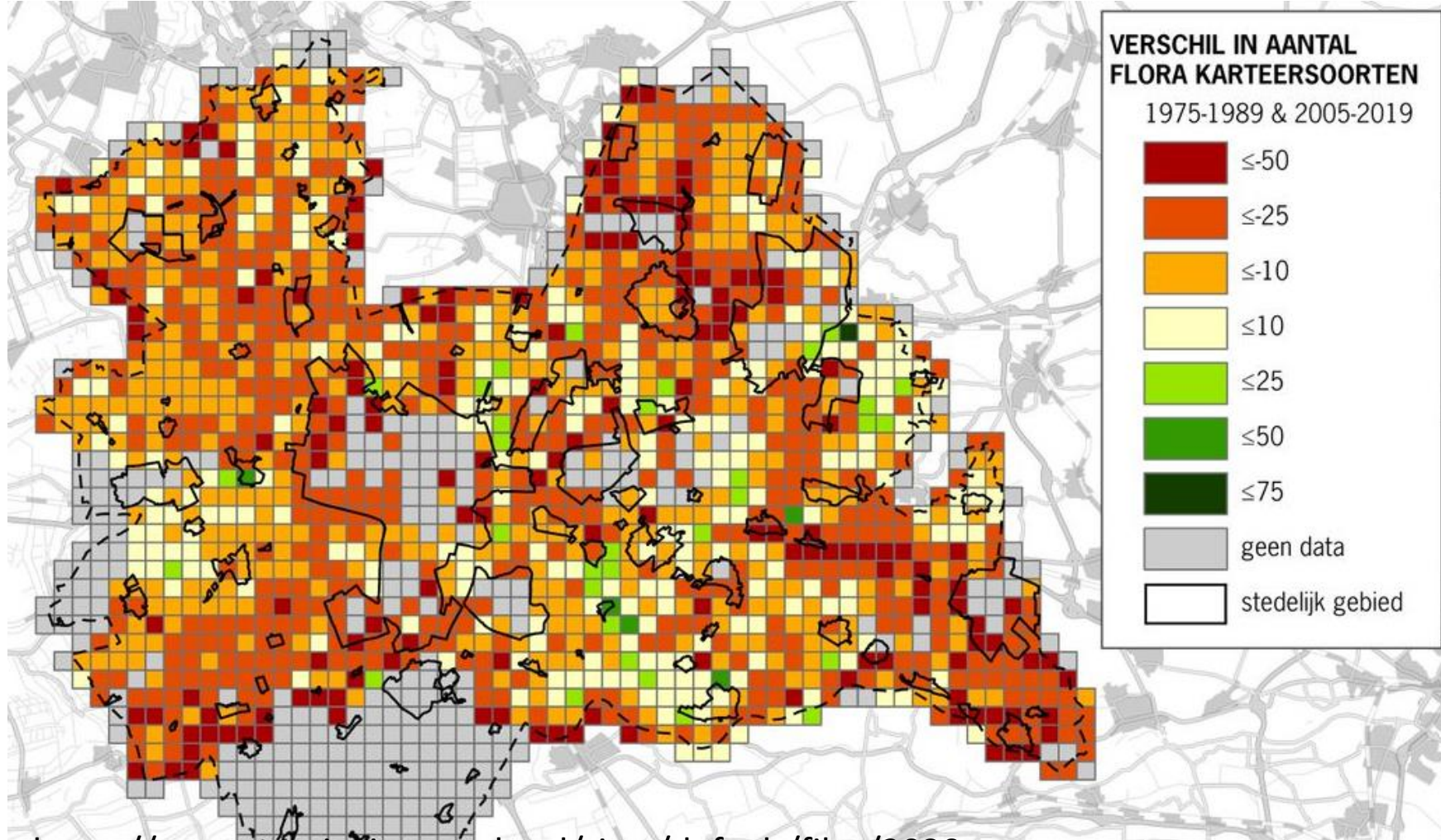
Kennis voor N2000/PAS

Probleem overal overeenkomstig - kennisinzet overal anders!

- Kolland en Overlangbroek, grote verwevenheid landbouw en natuur – voorspellen effecten peilen en overlast voor schadevergoeding
- Botshol, uitzijgingsgebied, problemen kwaliteit inlaatwater
- Binnenveld, vermindering kwel.

Kennis voor en door Monitoring





https://www.provincie-utrecht.nl/sites/default/files/2020-03/rapportage_natuur_oktober_2017.pdf