



Greppel-plasdras voor weidevogels heeft beter beheer nodig



Het principe greppel-plasdras werkt nog niet zo goed als gehoopt. Weidevogels worden er wel door aangetrokken, maar ze krijgen maar weinig jongen groot. Een beter beheer van de plasdraspercelen en de omliggende percelen kan wellicht voor verbetering zorgen.

► RELEVANTIE VOOR BELEID

Veelgekozen maatregel in weidevogelbeheer

Greppel-plasdras is een veelgekozen maatregel in het weidevogelbeheer binnen het Agrarisch Natuur en Landschapsbeheer. Het is een methode waarbij boeren de middengreppel van een perceel vol water zetten waardoor een natte zone rond de greppel ontstaat. Het is populair onder boeren omdat het niet erg ingrijpend is voor de bedrijfsvoering. Maar het is wel belangrijk dat de methode ook daadwerkelijk bijdraagt aan een beter broedsucces van de Kievit (een van de soorten die het meest van plasdras zou kunnen profiteren).

“Zorg ervoor dat rond de greppel-plasdras een geschikte begroeiing wordt gerealiseerd”



► WAT IS HET PROBLEEM?

Helpt plasdras echt de neergang van de populatie te stoppen?

De populaties van weidevogels als grutto, Kievit, scholekster en tureluur gaan ondanks het weidevogelbeheer nog steeds hard achteruit. Nieuwe maatregelen zouden daadwerkelijk voor een ombuiging moeten zorgen. Een veelbelovende maatregel is plasdras. Plasdrassituaties zijn aantrekkelijk voor weidevogels, bleek uit eerder onderzoek. Er komen meer weidevogels voor en het insectenaanbod – en daarmee ook voedselaanbod voor de jongen – is groter. Of dit ook daadwerkelijk leidt tot een grotere overlevingskans voor de kuikens, was echter nog de vraag.

► WAT IS ONDERZOCHT?

Gezenderde jongen gevolgd in opgroeiperiode

Onderzoekers hebben in drie gebieden in Zuid-Holland, Utrecht en Friesland/Groningen de overleving van Kievitskuikens in percelen met en zonder plasdras vergeleken. Dat gebeurde door de jongen te zenderen en te volgen. Ook werd geregeld bij jongen en oudervogels de conditie bepaald. Toen de onderzoekers tijdens het veldwerk opmerkten dat veel plasdras-percelen een erg dichte en hoge begroeiing hadden (een ‘zwaar gewas’), voerden de onderzoekers een landelijke analyse uit met behulp van satellietbeelden om een inschatting te maken van de biomassa van de vegetatie bij plasdrassen.



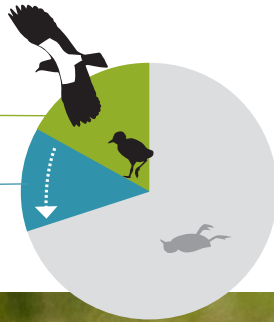
► RESULTATEN

Geen betere kuikenoverleving

De plasdras-situatie bleek geen positieve invloed te hebben op de kuikenoverleving, er groeiden net zo veel – of beter gezegd net zo weinig - kuikens op tot volwassen vogel als in situaties zonder plasdras. De onderzoekers zagen ook dat de conditie van de jongen met plasdras in het begin beter, en later in het seizoen slechter was dan in de groep zonder plasdras, wat een grotere sterftekans betekent. Over de hele opgroeiperiode is er geen verschil. Opvallend was dat over de hele linie de conditie van de kuikens beduidend slechter was dan de vergelijkings-situatie in de jaren '80.

Kuikens die opgroeien tot vliegvlugge vogels: **17%**

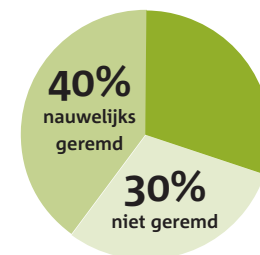
Nodig voor stop van achteruitgang van de populatie: **30%**



Weelderige begroeiing

De greppel-plasdras maakt de verwachtingen dus niet waar; er is geen groter aantal kuikens dat vliegvlug wordt en plasdras draagt daarmee niet bij aan de broodnodige groei van de populatie. Een goede verklaring hadden de onderzoekers niet direct. Wel viel op dat de gewasgroei op de percelen met plasdras vaak erg weelderig was. Dit 'zware gewas' is slecht toegankelijk voor kuikens, waardoor ze lastiger voedsel kunnen zoeken. Daarop voerden de onderzoekers een landelijke analyse uit met behulp van satellietbeelden om een inschatting te maken van de biomassa van de vegetatie bij plasdrassen. Daaruit bleek dat de gewaswaarde van de plasdrassen lang niet altijd minder was dan van de omgeving.

REMMING GEWASGROEI DOOR PLAS-DRAS



Op slechts **30%** van de percelen met greppel-plasdras wordt de gewasgroei geremd tijdens de kuikenperiode, zoals de bedoeling is.

► ADVIEZEN VOOR BEHEER EN BELEID

- Situeer greppel-plasdrassen in het door de Kievit (en andere weidevogelsoorten) geprefereerde open landschap.
- Leg greppel-plasdras alleen aan op percelen met geringe groeikracht en dus jaarrond weinig bemesting.
- Zorg ervoor dat op plasdrassen een daadwerkelijk geschikte habitat wordt gerealiseerd. Zet het water vroeg in het seizoen op, zodat de gewasgroei effectief wordt vertraagd. Combinatie met een verlaagde mestgift ten opzichte van regulier is daarbij een randvoorwaarde.
- Optimaliseer het beheer voor weidevogels jaarrond, óók het beheer ná het weidevogelseizoen (voorkom 'compensatiebeheer': extra intensief beheer na de plasdrasperiode).



Zwaar gewas waarin kuikens lastig voedsel kunnen zoeken



Licht gewas waarin kuikens beter voedsel kunnen zoeken



Download het rapport

Het rapport is te downloaden op de OBN-website: tinyurl.com/OBN-plasdras of scan de QR-code. Of zoek op natuurnetwerk.nl/publicaties.

Foto's: Dick Melman; Frederik Lembrecht; Tim Visser.

Over OBN

Het Kennisnetwerk Ontwikkeling en Beheer Natuurkwaliteit (OBN) ontwikkelt en verspreidt kennis met als doel het structureel herstel en beheer van natuurkwaliteit. Het is een onafhankelijk en innovatief platform waarin mensen uit beheer, beleid en wetenschap samenwerken. www.natuurnetwerk.nl

Gefinancierd door:



Werk voor provincies



Ministerie van Landbouw, Natuur en Voedselkwaliteit

Coördinatie:

